



INVITE M  
CHEZ TOI

→ Imaginer l'Univers

# Lorsque je regarde les étoiles, je vois un lion !

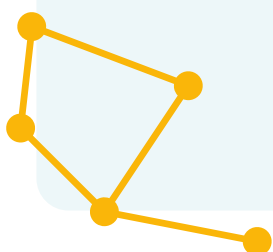
Quand nos ancêtres levaient les yeux vers les étoiles, la nuit, ils y voyaient toute une série de personnages étranges. En scrutant le firmament, ils voyaient soudain apparaître un taureau ou un poisson. C'est ainsi qu'ils ont cartographié toute une série de constellations qui forment le Zodiaque.

Et toi, connais-tu ton signe zodiacal ?  
Il est facile à trouver !

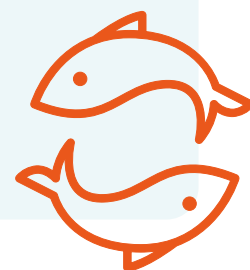
**Quelle est ta date de naissance ?**

.....

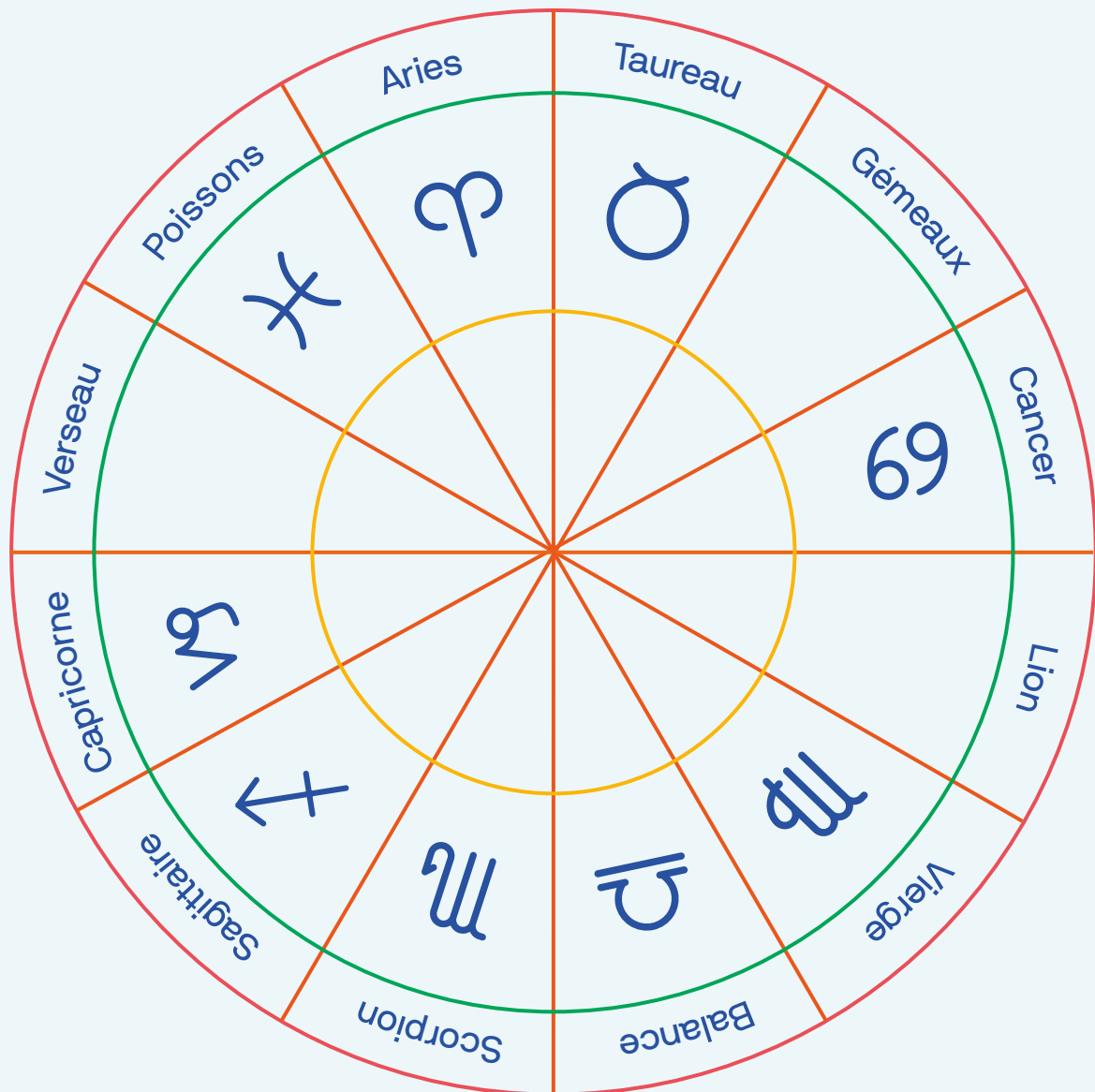
Repère ta date d'anniversaire dans le tableau ci-dessous. Dans la case de droite, tu trouveras le signe astrologique correspondant !



JE SUIS NÉ(E) ENTRE	
... le 21 mars et le 19 avril	Bélier
... le 20 avril et le 20 mai	Taureau
... le 21 mai et le 20 juin	Gémeaux
... le 21 juin et le 22 juillet	Cancer
... le 23 juillet et le 22 août	Lion
... le 23 août et le 22 septembre	Vierge
... le 23 septembre et le 22 octobre	Balance
... le 23 octobre et le 21 novembre	Scorpion
... le 22 novembre et le 21 décembre	Sagittaire
... le 22 décembre et le 19 janvier	Capricorne
... le 20 janvier et le 18 février	Verseau
... le 19 février et le 20 mars	Poissons



Voici **les douze constellations les plus connues**, qu'on appelle **le Zodiaque**. À chaque constellation correspond un symbole. Les voici !

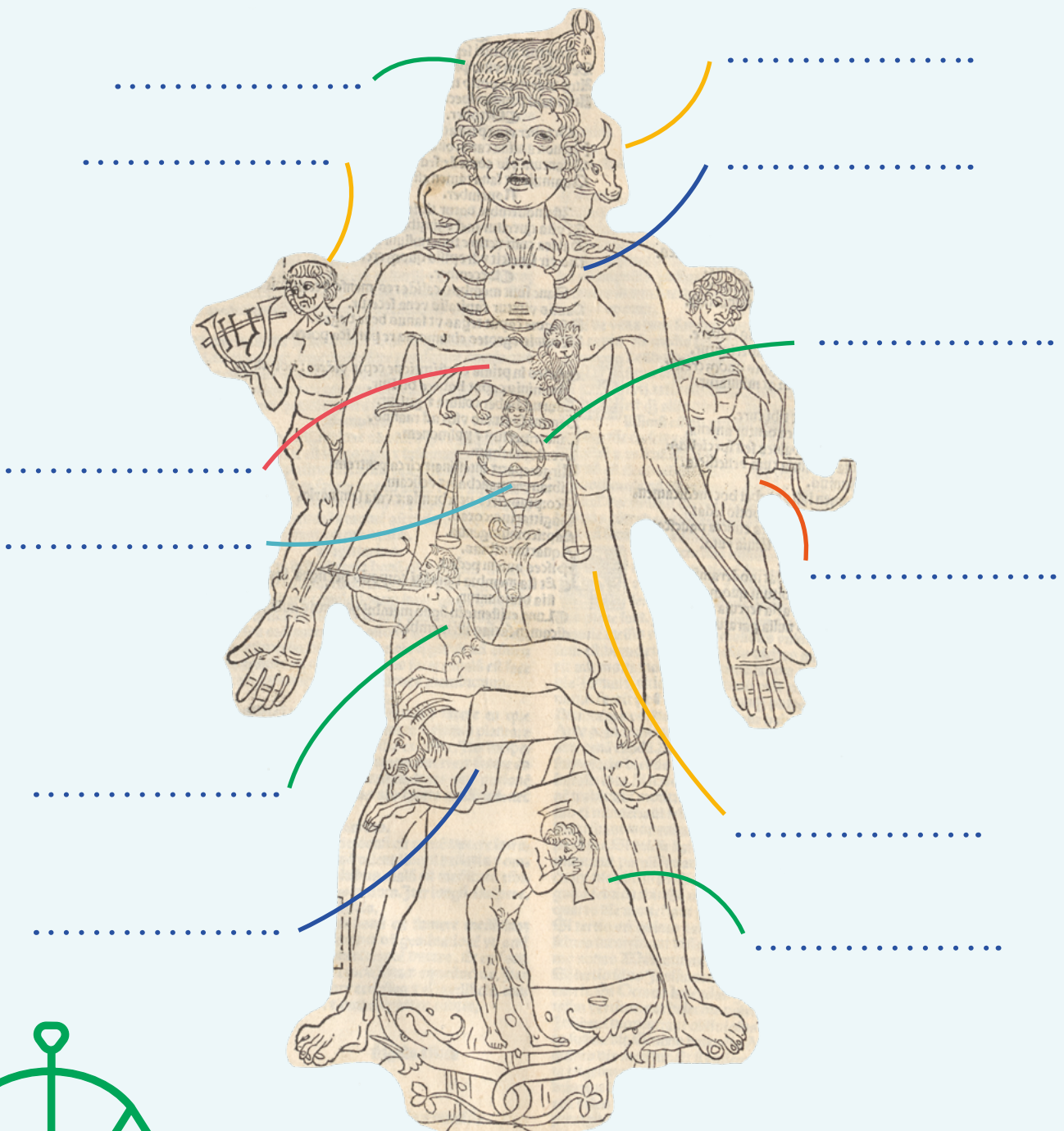


Les cases correspondant au signe du Verseau, du Lion et des Gémeaux sont restées vides. Quels symboles pourrais-tu inventer pour les représenter ?

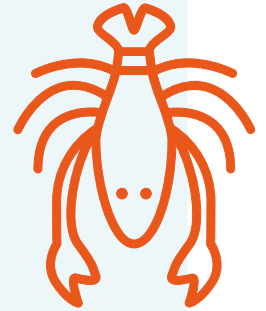
→ **Dessine-les dans les cases vides de cette fiche, ou sur une feuille à part**

Les scientifiques et les artistes ont fait de magnifiques représentations de ces signes astrologiques. Ils ont tous été rassemblés dans un seul dessin appelé **l'Homme du Zodiaque**. Tu l'as vu, ci-dessous ?

Reconnais-tu les différents signes astrologiques dans ce dessin ? **Inscris le nom dans la case adéquate.**



Chaque constellation ou signe astrologique était également lié à une partie du corps ou à un organe. Peux-tu les retrouver ?



À quelle partie du corps correspond...

- le cancer ? .....
- le taureau ? .....
- les jumeaux tenant une harpe ? .....
- la balance ? .....

### Mission supplémentaire

Laisse aller ton imagination et invente un nouveau signe astrologique. Donne-lui un nom, un symbole et dessine-le.

Nom : .....

Symbole :



# Colophon

**Texte et concept :** M Leuven

**Design :** Helena Vereycken

**Images :**

Homme zodiacal, dans: Chroniques  
de Sint-Anthoniusberghe, ca. 1485-1490

© KU Leuven Bibliotheken,

Maurits Sabbebibliotheek/ Bruno Vandermeulen

**Icônes :** The Noun Project